



## Παραγωγή ασφαλίσεων Ιανουαρίου 2014

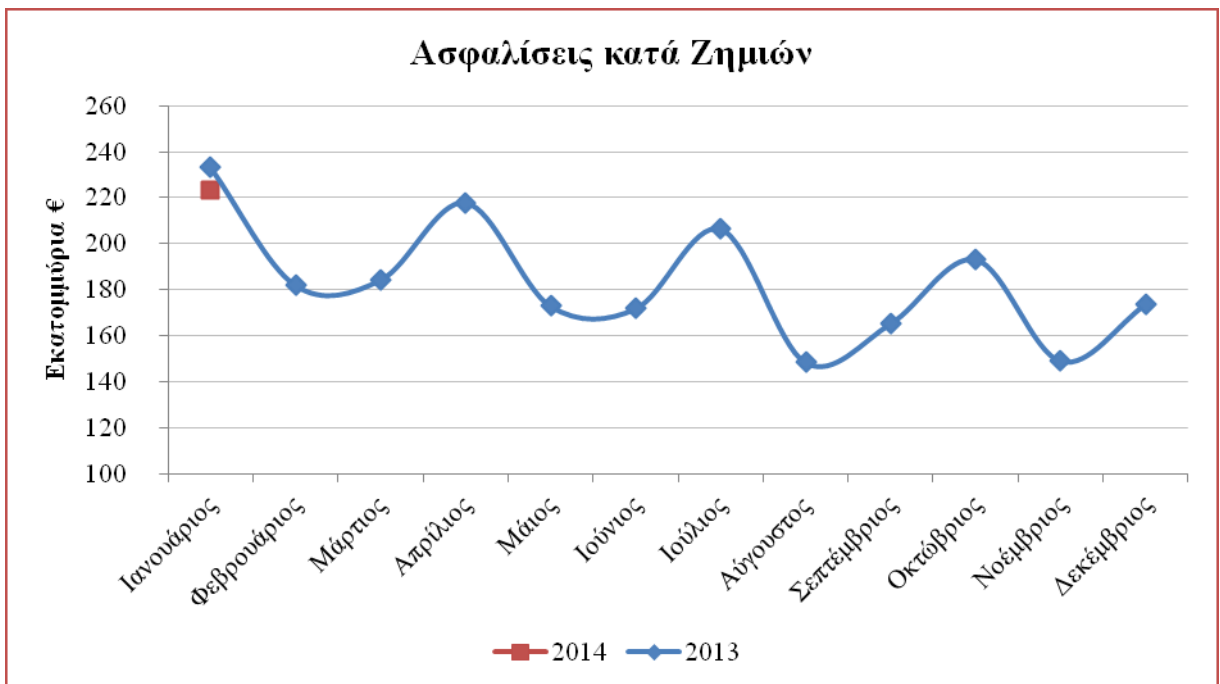
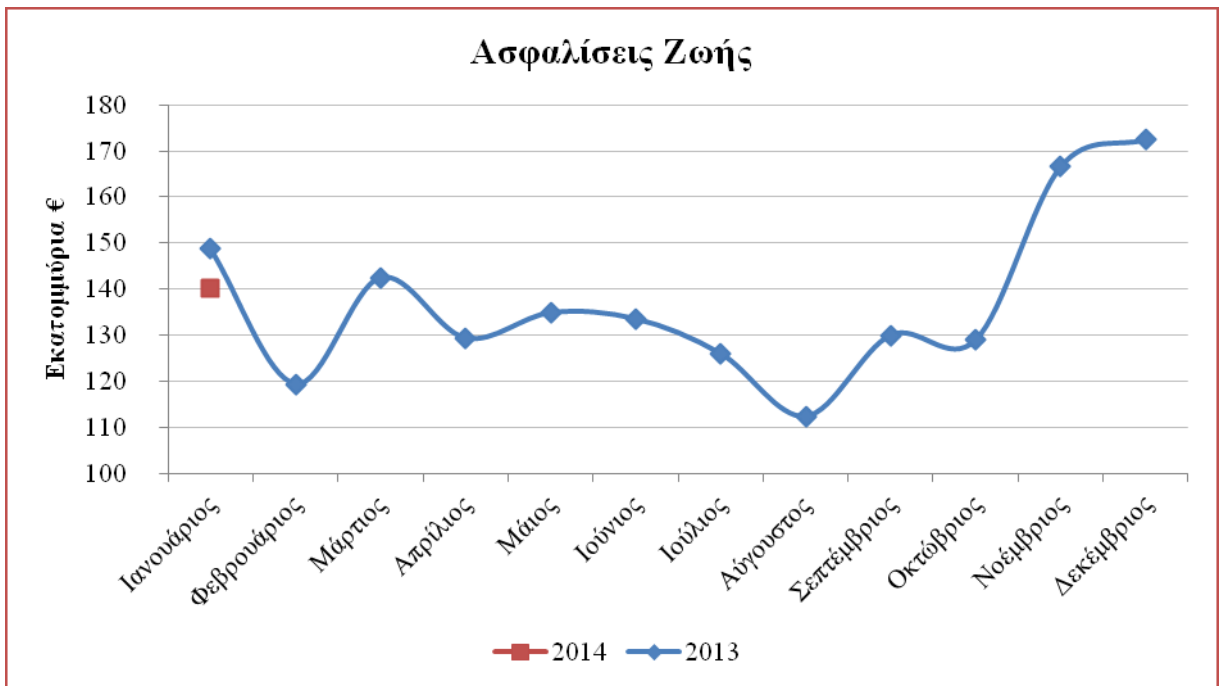
Η ΕΑΕΕ συνεχίζει την έρευνα σχετικά με την παραγωγή ασφαλίσεων (συμπεριλαμβανομένων των δικαιωμάτων συμβολαίων) και την επιστροφή ασφαλίσεων λόγω ακυρώσεων ανά μήνα μεταξύ των ασφαλιστικών επιχειρήσεων-μελών της. Στο πλαίσιο αυτό, ενσωματώθηκαν στην έρευνα τα στοιχεία μηνός Ιανουαρίου 2014. Συνολικά ανταποκρίθηκαν 59 ασφαλιστικές επιχειρήσεις-μέλη οι οποίες συγκέντρωναν το 91,3% της παραγωγής ασφαλίσεων στις ασφαλίσεις κατά Ζημιών και το 98,7% των ασφαλίσεων Ζωής το 2012. Από τις ανωτέρω επιχειρήσεις, οι 21 δραστηριοποιήθηκαν στις ασφαλίσεις Ζωής και 49 στις ασφαλίσεις κατά Ζημιών.

Σύμφωνα με τα στοιχεία αυτά (κατόπιν προσαρμογής των δεδομένων του προηγούμενου χρονικού διαστήματος με νεώτερες απαντήσεις, αλλά και των αντίστοιχων του έτους 2013 ώστε αυτά να καταστούν συγκρίσιμα), από τη σύγκριση των δηλώσεων παραγωγής ασφαλίσεων του μήνα **Ιανουαρίου 2014** των ανωτέρω 59 επιχειρήσεων με τις αντίστοιχες του ίδιου μήνα για το 2013 των ίδιων επιχειρήσεων, προκύπτουν τα παρακάτω:

Παραγωγή ασφαλίσεων (€)	Ιανουάριος 2014	Μεταβολή έναντι Ιανουαρίου 2013
Ασφαλίσεις Ζωής	140.227.865,35	-5,8%
Ασφαλίσεις κατά Ζημιών	223.318.488,03	-4,3%
εκ των οποίων		
Αστική ευθύνη οχημάτων	104.014.407,77	-9,9%
Λοιποί κλάδοι κατά Ζημιών	119.304.080,26	+1,1%
<b>Σύνολο</b>	<b>363.546.353,38</b>	<b>-4,9%</b>

Επισημαίνεται ότι τα στοιχεία της έρευνας προκύπτουν από τις δηλώσεις των ασφαλιστικών επιχειρήσεων, οι οποίες δεν έχουν ελεγχθεί από ορκωτούς ελεγκτές. Στα δύο γραφήματα που ακολουθούν παρουσιάζεται η εξέλιξη της παραγωγής ασφαλίσεων ανά μήνα, για το χρονικό διάστημα Ιανουαρίου 2013 – Ιανουαρίου 2014, ξεχωριστά για τις ασφαλίσεις Ζωής και τις ασφαλίσεις κατά Ζημιών.

## Παραγωγή ασφαλίσεων 2013 - 2014



Στους δύο πίνακες που ακολουθούν καταγράφονται αναλυτικά τα αποτελέσματα της έρευνας παραγωγής ανά κλάδο ασφάλισης για τον Ιανουάριο του 2014, καθώς και το ποσοστό μεταβολής έναντι του αντίστοιχου μήνα του 2013.

Ασφαλίσεις Ζωής (€)	Ιανουάριος 2014	Μεταβολή
I. Ζωής	106.795.580,15	-5,6%
III. Ζωής συνδεδεμένων με επενδύσεις	14.288.972,21	-1,9%
IV. Υγείας	6.443.559,36	+21,2%
VI. Κεφαλαιοποίησης	3.272,64	-14,9%
VII. Διαχείριση ομαδικών συνταξιοδοτικών κεφαλαίων	12.696.480,99	-19,6%
<b>Σύνολο</b>	<b>140.227.865,35</b>	<b>-5,8%</b>

Ασφαλίσεις κατά Ζημιών (€)	Ιανουάριος 2014	Μεταβολή
1. Ατυχήματα	4.022.411,46	-12,2%
2. Ασθένειες	1.813.112,52	+11,2%
3. Χερσαία οχήματα	23.343.331,00	-13,1%
5. Αεροσκάφη	2.056,70	+142,8%
6. Πλοία (θαλάσσια, λιμναία, ποτάμια)	859.806,54	-6,7%
7. Μεταφερόμενα εμπορεύματα	2.836.058,62	-4,7%
8. Πυρκαϊά και στοιχεία της φύσεως	42.077.374,74	+9,6%
9. Λοιπές ζημιές αγαθών	16.536.388,63	+4,0%
10. Αστική ευθύνη χερσαίων οχημάτων	104.014.407,77	-9,9%
11. Αστική ευθύνη από αεροσκάφη	120.112,39	+156,0%
12. Αστική ευθύνη πλοίων	446.538,79	-8,4%
13. Γενική αστική ευθύνη	8.189.252,57	+12,6%
14. Πιστώσεις	2.382.667,41	+0,1%
15. Εγγυήσεις	55.100,49	+200,3%
16. Διάφορες χρηματικές απώλειες	3.876.148,86	+6,4%
17. Νομική προστασία	3.573.273,49	-11,8%
18. Βοήθεια	9.170.446,05	+3,3%
<b>Σύνολο</b>	<b>223.318.488,03</b>	<b>-4,3%</b>

Σχετικά με τα παραπάνω, επισημαίνεται ιδιαίτερος ότι αν αφαιρεθεί η επίδραση του κλάδου III. Ασφαλίσεις Ζωής συνδεδεμένες με επενδύσεις, η παραγωγή των ασφαλίσεων Ζωής συνολικά είναι μειωμένη κατά 6,2% σε σχέση με τον αντίστοιχο μήνα του 2013 ενώ, αντιστοίχως, η συνολική παραγωγή ασφαλιστρών (Ζωής και Ζημιών) είναι μειωμένη κατά 5,0%.

Τέλος, η έρευνα περιέλαβε και τα μεγέθη των επιστροφών ασφαλιστρών λόγω ακυρώσεων συμβολαίων. Η μηνιαία εξέλιξη των επιστροφών ασφαλιστρών λόγω ακυρώσεων συμβολαίων παρουσιάζεται δεικτοποιημένη στα δύο παρακάτω γραφήματα. Η δεικτοποίηση έχει γίνει με βάση την τιμή Ιανουαρίου 2011, η οποία ορίστηκε στην τιμή 100, καταγράφεται δε η εξέλιξή της από τον Ιανουάριο του 2013 έως τον Ιανουάριο του 2014.

### Επιστροφές ασφαλιστρών 2012 - 2013

